

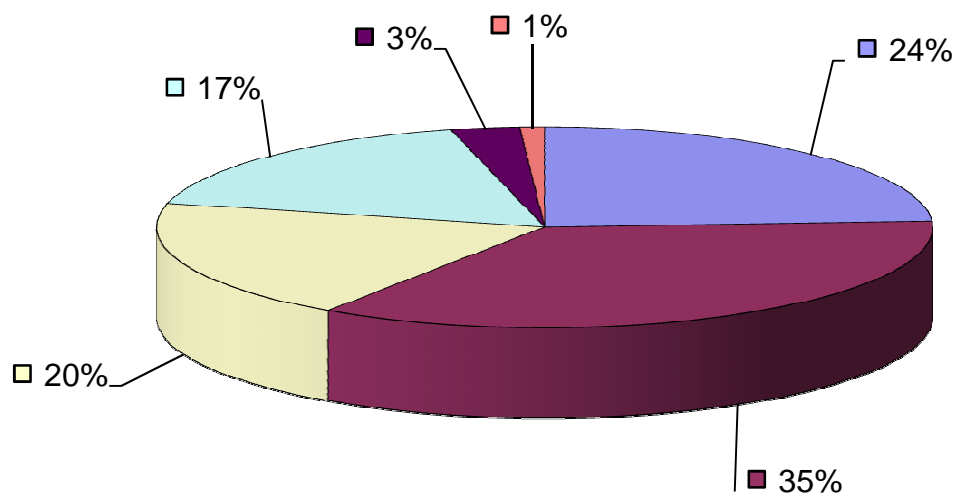


Comune di Villa di Serio
Provincia di Bergamo

RIEPILOGO INDAGINE COMPOSTAGGIO ANNO 2013

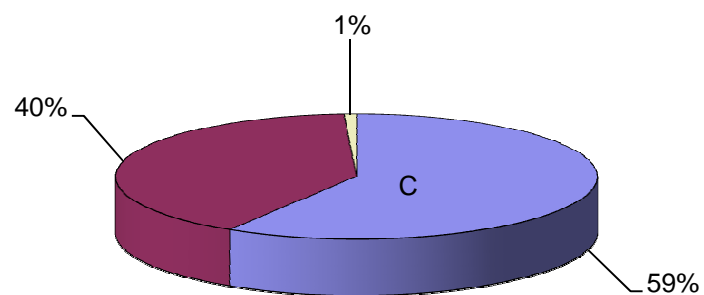
N. 502 FAMIGLIE

Numero componenti nucleo familiare



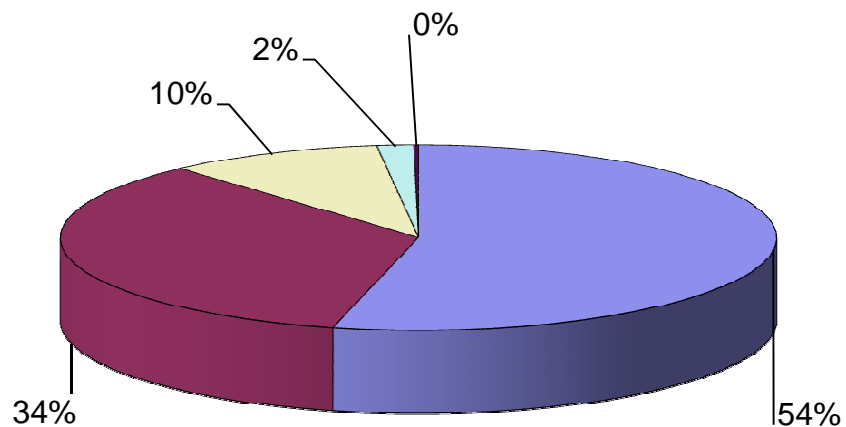
- N. FAMIGLIE CON 1 COMPONENTE
- N. FAMIGLIE CON 2 COMPONENTI
- N. FAMIGLIE CON 3 COMPONENTI
- N. FAMIGLIE CON 4 COMPONENTI
- N. FAMIGLIE CON 5 COMPONENTI
- N. FAMIGLIE CON 6 COMPONENTI

Tipologia di compostaggio



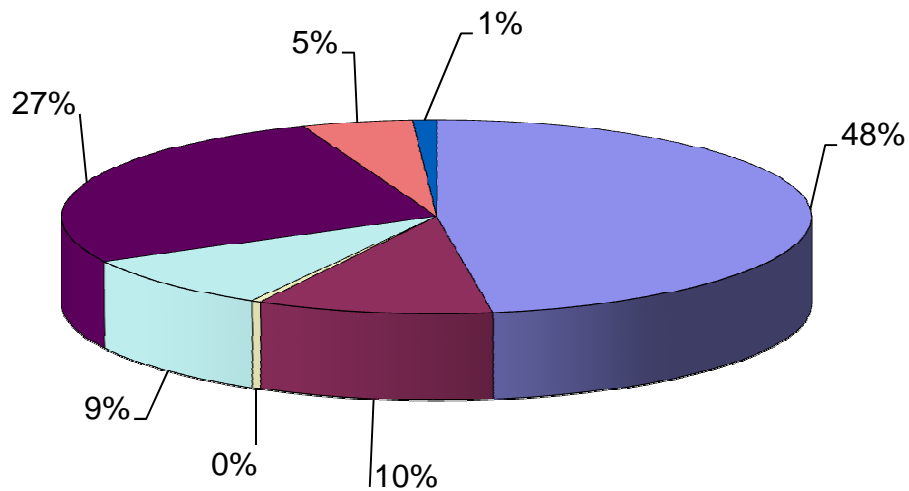
- N. FAMIGLIE CON COMPOSTER
- N. FAMIGLIE CON BUCA
- N. FAMIGLIE CHE USANO ALTRO SISTEMA DI COMPOSTAGGIO

Numero famiglie che utilizzano lo stesso compostaggio



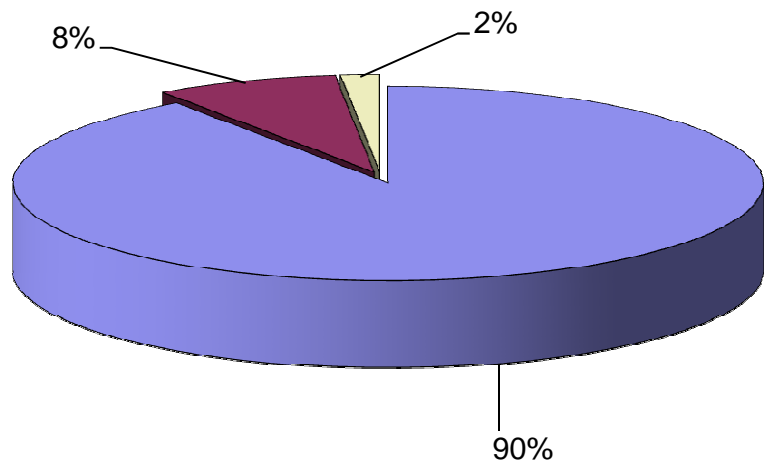
- N. DI CASI IN CUI IL COMPOSTAGGIO E' USATO DA N. 1 FAMIGLIA
- N. DI CASI IN CUI IL COMPOSTAGGIO E' USATO DA N. 2 FAMIGLIE
- N. DI CASI IN CUI IL COMPOSTAGGIO E' USATO DA N. 3 FAMIGLIE
- N. DI CASI IN CUI IL COMPOSTAGGIO E' USATO DA N. 4 FAMIGLIE
- N. DI CASI IN CUI IL COMPOSTAGGIO E' USATO DA N. 6 FAMIGLIE

Tipologia di abitazione



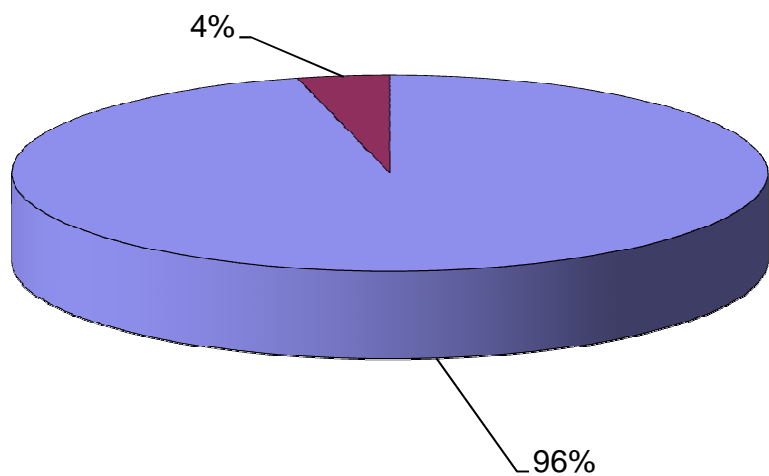
- N. DI FAMIGLIE CHE ABITANO IN CASA UNIFAMILIARE
- N. DI FAMIGLIE CHE ABITANO IN CASA BIFAMILIARE
- N. DI FAMIGLIE CHE ABITANO IN CASA TRIFAMILIARE
- N. DI FAMIGLIE CHE ABITANO IN VILLETTA A SCHIERA
- N. DI FAMIGLIE CHE ABITANO IN PALAZZINA
- N. DI FAMIGLIE CHE ABITANO IN CONDOMINIO
- N. DI FAMIGLIE CHE ABITANO IN CASCINA

Grado di soddisfazione



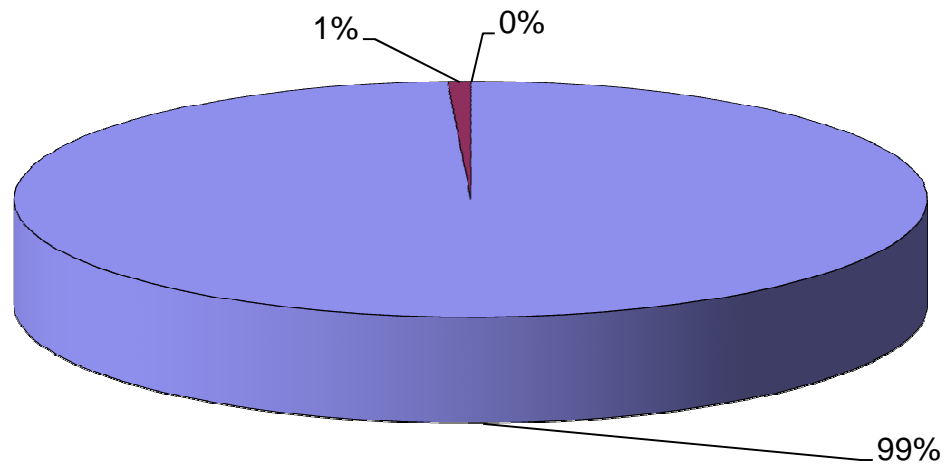
- N. DI FAMIGLIE SODDISFATTE
- N. DI FAMIGLIE ABBASTANZA SODDISFATTE
- N. DI FAMIGLIE NON SODDISFATTE

Numero famiglie che continueranno il compostaggio



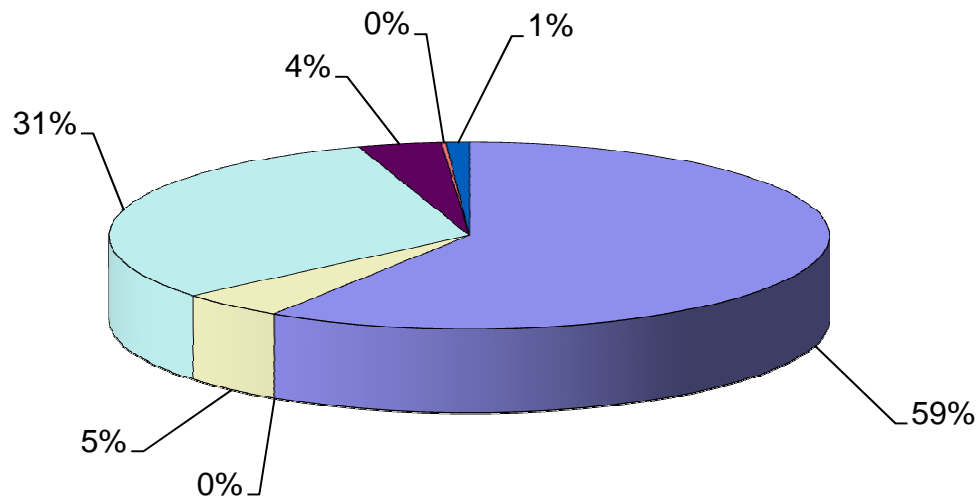
- N. DI FAMIGLIE CHE CONTINUERANNO L'ATTIVITA' NEL 2013
- N. DI FAMIGLIE CHE NON CONTINUERANNO L'ATTIVITA' NEL 2013

Numero di lamentele pervenute



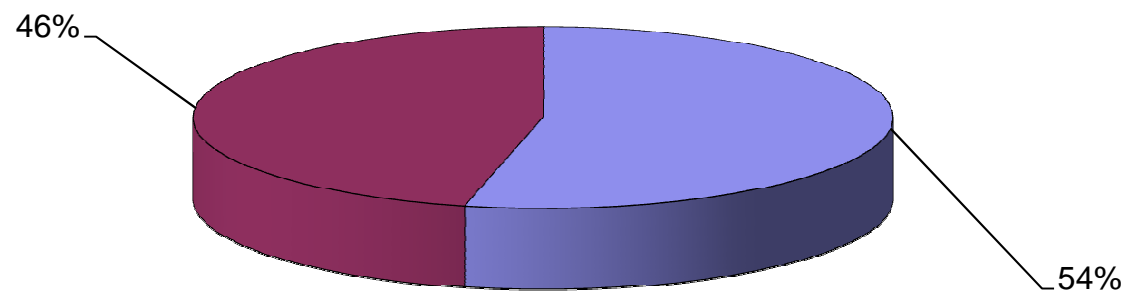
- N. DI FAMIGLIE CHE NON HANNO RICEVUTO LAMENLELE
- N. DI FAMIGLIE CHE HANNO RICEVUTO ALCUNE LAMENLELE
- N. DI FAMIGLIE CHE HANNO RICEVUTO MOLTE LAMENLELE

Tipologia di invenvenienti riscontrati



- N. DI FAMIGLIE CHE NON HANNO RISCONTRATO INCONVENIENTI
- N. DI FAMIGLIE CHE HANNO RISCONTRATO ODORI SEMPRE
- N. DI FAMIGLIE CHE HANNO RISCONTRATO ODORI A VOLTE
- N. DI FAMIGLIE CHE HANNO RISCONTRATO MOSCERINI
- N. DI FAMIGLIE CHE HANNO RISCONTRATO LENTA DEGRADAZIONE
- N. DI FAMIGLIE CHE HANNO RISCONTRATO ZANZARE
- N. DI FAMIGLIE CHE HANNO RISCONTRATO TOPI

Capacità del composter utilizzato



■ N. FAMIGLIE CON COMPOSTER
DA 300 LITRI

■ N. FAMIGLIE CON COMPOSTER
DA 600 LITRI