

Internet gratuita in Biblioteca... e nei dintorni

Per la navigazione è necessaria l'iscrizione preventiva in Biblioteca, sia al Servizio Bibliotecario sia a quello internet



Per poter accedere a Internet tramite il sistema wi-fi della Biblioteca è necessario connettersi alla rete protetta che si chiama **Biblioteca_Villa_di_Serio_AP**.

Parametri per la connessione alla rete

- SSID: **Biblioteca_Villa_di_Serio_AP**
- password di rete: **bibliowireless**
- Impostazioni proxy http:
 - ✓ indirizzo IP: **10.10.109.1**
 - ✓ porta: **3128**
 - ✓ attivare “**utilizza lo stesso proxy per tutti i protocolli**”

Di seguito riportiamo la procedura guidata per connettersi alla rete wi-fi con alcuni sistemi operativi **WINDOWS**

PASSO 1: CONNETTERSI ALLA RETE WIRELESS

Innanzitutto sarà necessario assicurarsi di possedere un dispositivo di rete wireless sul portatile, e che **esso sia acceso** (consultare il manuale del produttore del portatile per ulteriori informazioni).

Successivamente, in base al sistema operativo installato sul portatile, si potrà procedere con il collegamento dell'Access Point.

Configurazione per Microsoft Windows 7

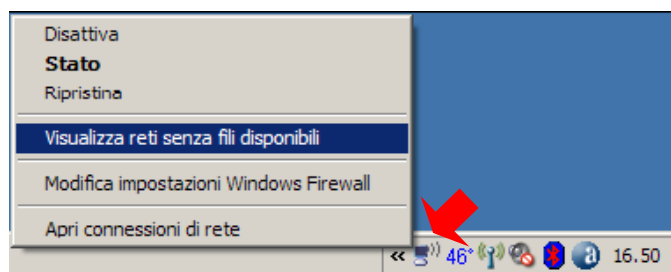
- Aprire la configurazione delle reti senza fili cliccando con il pulsante sinistro sull'**icona indicata in figura dalla freccia**, presente nell'area in basso a destra dello schermo.
- Verificare che nell'elenco delle reti sia disponibile quella con il nome **Biblioteca_Villa_di_Serio_AP**. In caso contrario cliccare su ??????.
- Una volta individuata la rete corretta, selezionarla cliccandoci sopra e cliccare poi su **Connetti**.
- Alla richiesta password inserire **bibliowireless** sia nel campo **Chiave di sicurezza** e cliccare su **OK**.

Si aprirà una finestra con un messaggio **Connessione a Biblioteca_Villa_di_Serio_AP in corso**: attendere il completamento e poi procedere con l'autenticazione (vedi PASSO 3, più avanti).



Configurazione per Microsoft Windows XP

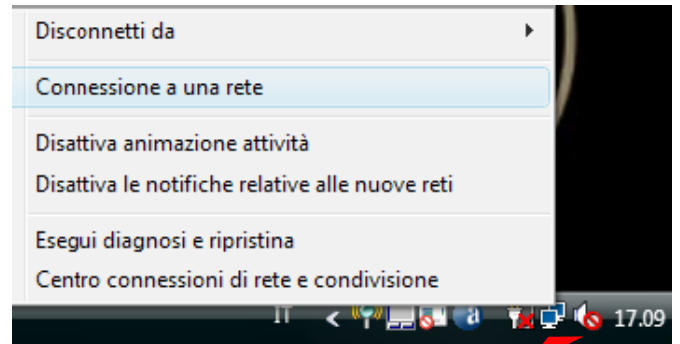
- Aprire la configurazione delle reti senza fili cliccando con il pulsante destro sull'**icona raffigurante un computer** presente nell'area in basso a destra dello schermo, e poi scegliendo **Visualizza reti senza fili disponibili**.



- Verificare che nell'elenco delle reti sia disponibile quella con il nome **Biblioteca_Villa_di_Serio_AP**. In caso contrario cliccare su **Aggiorna elenco reti**.
- Una volta individuata la rete corretta, selezionarla cliccandoci sopra e cliccare poi su **Connetti**.
- Alla richiesta password inserire **bibliowireless** e cliccare su **OK**.
- Si aprirà una finestra con un messaggio **Preparazione della rete in corso**: attendere il completamento e poi procedere con l'autenticazione (vedi PASSO 3, più avanti).

Configurazione per Microsoft Windows Vista

- Aprire la configurazione delle reti senza fili cliccando con il pulsante destro sull'**icona raffigurante due computer** presente nell'area in basso a destra dello schermo, e poi scegliendo **Connessione a una rete**.
- Verificare che nell'elenco delle reti sia disponibile **Biblioteca_Villa_di_Serio_AP**.
- Una volta individuata la rete corretta, selezionarla cliccandoci sopra e cliccare poi su **Connetti**.
- Alla richiesta password inserire **bibliowireless** e cliccare su **OK**.
- Si aprirà una finestra con una barra di avanzamento: attendere il completamento e poi procedere con l'autenticazione (vedi PASSO 3, più avanti).



PASSO 2: CONFIGURARE IL PROXY SERVER

Per poter navigare nei siti protetti (**https**), per esempio quello di una banca o quello di alcuni servizi di posta elettronica (come ad esempio Gmail, Libero, ecc.), è necessario configurare il browser.

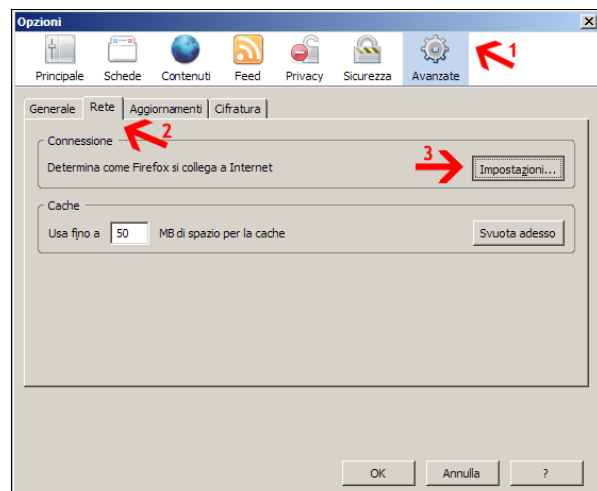
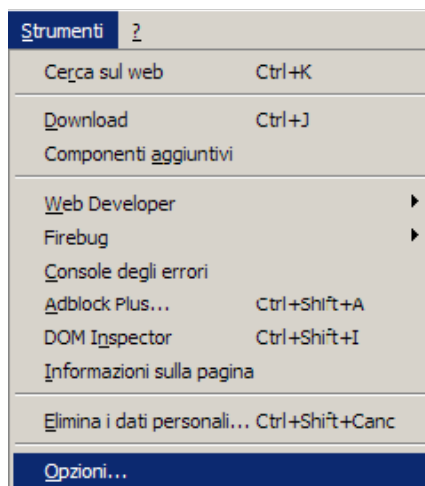
La procedura è leggermente diversa a seconda del browser adottato.

Riportiamo a titolo di esempio la procedura per **Mozilla Firefox** e per **Microsoft Internet Explorer**.

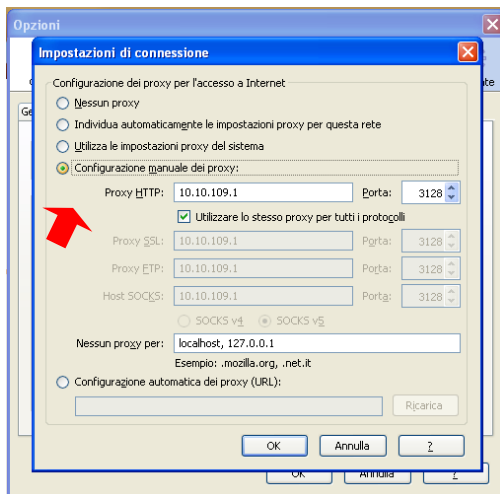
Per **Google Chrome** configurare Explorer e poi avviare Chrome.

Mozilla Firefox

- Una volta avviato Firefox, aprire la voce di menu **Strumenti** e scegliere nelle **Opzioni** la scheda **Avanzate (1)** e poi **Rete (2)** e infine **Impostazioni (3)**. I numeri si riferiscono alle frecce riportate nella figura sottostante. Sotto **Linux** si accede alla scheda **Rete** da **Modifica Preferenze**.

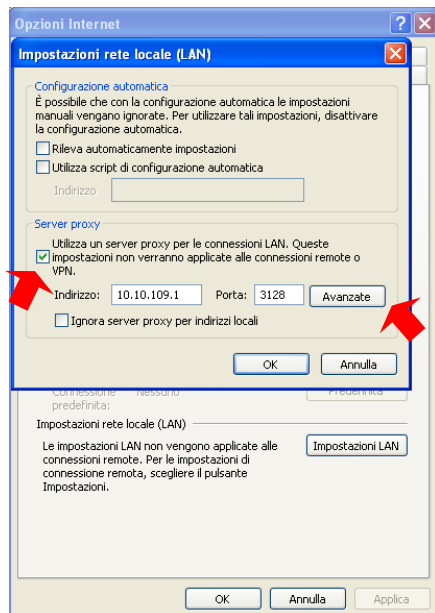


- Si aprirà così la schermata di configurazione del server proxy.



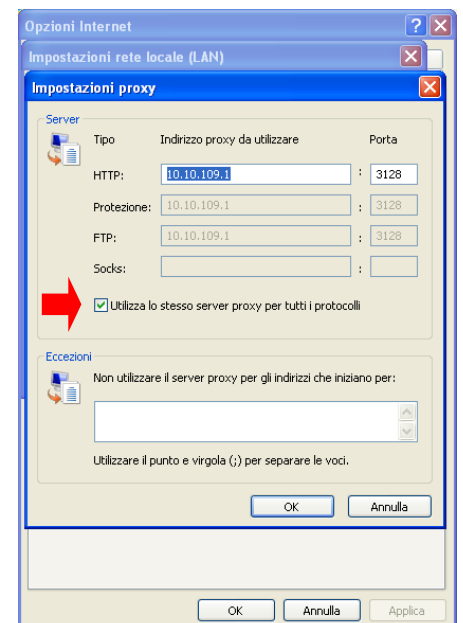
- Spuntare le voci **Configurazione manuale dei Proxy** e **Utilizza lo stesso Proxy per tutti i protocolli** ed inserire i seguenti dati:
 - ✓ Proxy HTTP: **10.10.109.1**
 - ✓ porta: **3128**
- Cliccare su **OK**
- Cliccare su **OK**
- Al successivo accesso al web verranno richieste le credenziali di login che ti sono state rilasciate dalla Biblioteca.

Microsoft Internet Explorer



- Una volta avviato Internet Explorer, aprire la voce di menu **Strumenti** e scegliere **Opzioni Internet**.
- Nella finestra che si apre, scegliere la scheda **Connessioni** e cliccare sul **Impostazioni LAN**: si aprirà così la schermata di configurazione del server proxy.
- Spuntare **Utilizza un server proxy per le connessioni LAN** ed inserire i seguenti dati:
 - ✓ Proxy HTTP: **10.10.109.1**
 - ✓ porta: **3128**
- Cliccare su **Avanzate**

- Nella scheda che si apre spuntare **Utilizza lo stesso proxy server per tutti i protocolli**
- Cliccare su **OK**
- Cliccare su **OK**
- Cliccare su **OK**
- Al successivo accesso al web verranno richieste le credenziali di login che ti sono state rilasciate dalla Biblioteca.



PASSO 3: AUTENTICAZIONE

Esistono **alcuni siti a navigazione libera** per i quali, una volta connessi alla rete wi-fi, non è necessaria l'autenticazione:

- OPAC delle Biblioteche della provincia di Bergamo (per la ricerca di libri e documenti)
- sito delle Biblioteche della provincia di Bergamo (per info sulle biblioteche e sulle iniziative culturali)
- sito del Comune di Villa di Serio
- sito della Giovanicard

Per navigare su tutti gli altri siti è necessario autenticarsi, previa iscrizione in Biblioteca.

Infatti qualunque altro sito cerciate di raggiungere verrete reindirizzati sulla pagina di autenticazione <http://navigazione.biblio/login>:

Webopac | Contatti | Cambia password

Italiano

Login FAQ

Utente e Password [Carta regionale dei Servizi](#)

Autenticati con le tue credenziali per navigare

Login:

Password:

Siti liberamente consultabili

- OPAC Provincia Bergamo
- Biblioteche Sistemi Provincia Bergamo
- Comune Villa Di Serio
- Giovani Card


Informazioni

Ora del server: 09:35:55
Network: Sistemi Bibliotecari
Provincia di Bergamo
Service point: Villa di Serio
Area: Villa di Serio Area WiFi
Station: Villa di Serio Wifi - 200
IP Address: 10.10.109.200

Copyright © 2008-2011 ZephirWorks

Accedere con le seguenti credenziali:

LOGIN: il vostro codice utente della biblioteca (ALOU...), in maiuscolo.

PASSWORD: quella che vi è stata consegnata all'atto dell'iscrizione e che può essere cambiata in qualsiasi momento (vedi  in figura).

Cliccare poi su **Login** ed attendere l'autenticazione

PASSO 4: CHIUDERE LA CONNESSIONE

- La connessione si **chiude automaticamente dopo 5 minuti di mancato utilizzo**.
- E' comunque possibile chiudere la connessione dalla pagina di accesso.

Risoluzione problemi

Il pc mi chiede username e password, ma non li ho...

Devi chiedere i dati di accesso al banco prestiti iscrivendoti al servizio di navigazione internet (sono necessari un documento di identità e la tessera sanitaria). In pochi minuti potrai collegarti a Internet!

Il mio portatile non dispone di una scheda wireless, posso comunque collegarmi alla rete della Biblioteca?

Esistono in commercio delle chiavette wireless dal costo ridotto, reperibili praticamente in tutti i centri commerciali.

La connessione è lenta o instabile, è normale?

La distanza dall'access point potrebbe rallentare la comunicazione o addirittura far cadere la connessione. Potrebbe essere necessario spostarsi in un punto più vicino.

Dispongo di un sistema operativo o browser diverso da quelli illustrati nella guida, posso connettermi ugualmente? Anche usando un cellulare, un iPod o una PSP?

Sì, il collegamento è possibile con tutti i sistemi operativi e browser più importanti.

E anche con cellulari, iPod, PSP o altro.

Le istruzioni potrebbero essere diverse: per scoprire come fare consulta l'aiuto in linea del sistema operativo o browser che utilizzi. In ogni caso occorre sempre trovare le "opzioni" del browser, dove si possono modificare i parametri relativi alla rete e al proxy.

Non riesco a utilizzare Skype...

E' necessario configurare il proxy in Skype:

- dal menu **strumenti** scegliere **opzioni – avanzate – collegamento**
- selezionare **HTTPS** dal menu a tendina
- inserire **host** (10.10.109.1) e **porta** (3128)

